

Séminaire chaire GRQE
Changement climatique et qualité des eaux

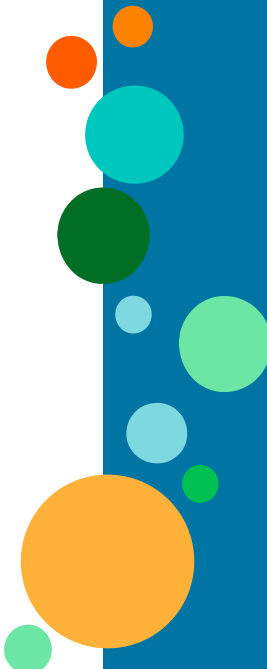


Dordogne 2050 prospective sur le bassin de la Dordogne

Olivier GUERRI

Etablissement Public Territorial Bassin Dordogne

Jeudi 1er octobre 2020, Webinaire



L'accélération des changements ne concerne pas que le climat

Climat

températures, répartition des pluies, gel, neige...

Conséquences du climat

débits, paysages, végétation, espèces, variétés, risques...

Biodiversité

Démographie

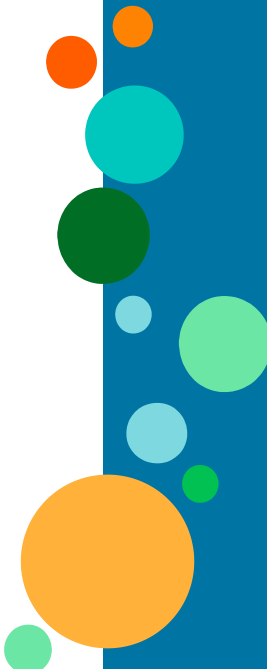
Technologies

Economie des territoires

Evolution des pratiques



Atlas des enjeux



Des enjeux de gestion des grands barrages de plus en plus complexes

Energie

Baisse des débits

Articulation avec énergies nouvelles

Modèles économiques

Environnement

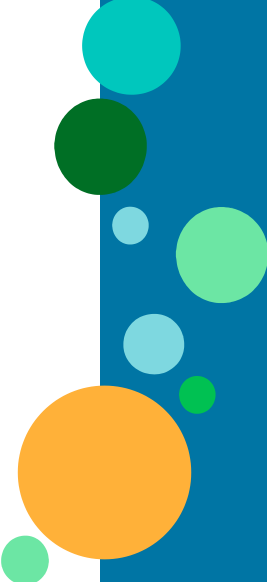
Éclusées, dynamique fluviale, continuité piscicole, sédimentaire, estuaire

Ressource en eau

Eau potable, soutien d'étiage

Loisirs et aménités

Aménagement touristique des retenues, baignade/qualité, loisirs nautiques, pêche



Réflexions sur l'adaptation

Chacun cherche des solutions à son niveau

Plans d'adaptation, national, régional, local, par filières...

Sur les thématiques de l'eau : PACC, SDAGE, SAGE, Entente Eau...

A l'échelle du bassin Dordogne : DORDOGNE 2050

Produire 10 projets démonstrateurs

Différentes formes possibles : aménagement, organisation...

Répondant aux enjeux du bassin (pas exhaustif)

ou structurant pour le bassin

Appuyés sur un contexte réel et intéressant les acteurs

Caractère transposable

Répartis sur le bassin



Deux projets démonstrateurs en lien avec les grands barrages

Les concessions hydroélectriques de Tuilières Mauzac et Bergerac

Reconversion et modernisation d'ouvrages anciens

Résolution de défis environnementaux (poissons migrateurs)

Rapprochement avec d'autres éléments hydrauliquement liés (canal de Lalinde)

Nouvelles pistes de valorisation énergétique, économique, sociale et environnementale

Inclusion dans un projet territorial associant les acteurs locaux

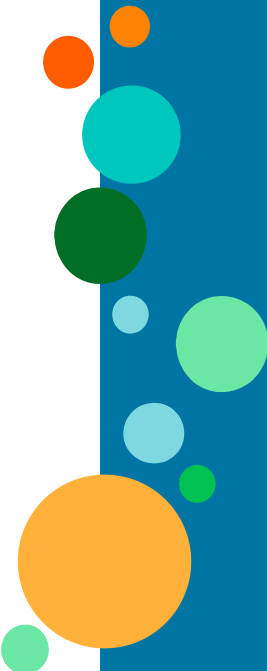
Réflexion sur de nouveaux modèles de gouvernance (SEMH)

Le développement d'un outil de modélisation et d'expertise intégrée pour le bassin

Cartographie des ressources en eau (superficiel, nappes, retenues)

Intégration de l'évolution climatique

Intégration des différents usages de l'eau (eau potable, agricole, énergie, assainissement, biodiversité)



Pour en savoir plus sur la méthodologie Dordogne 2050

www.dordogne2050.fr

